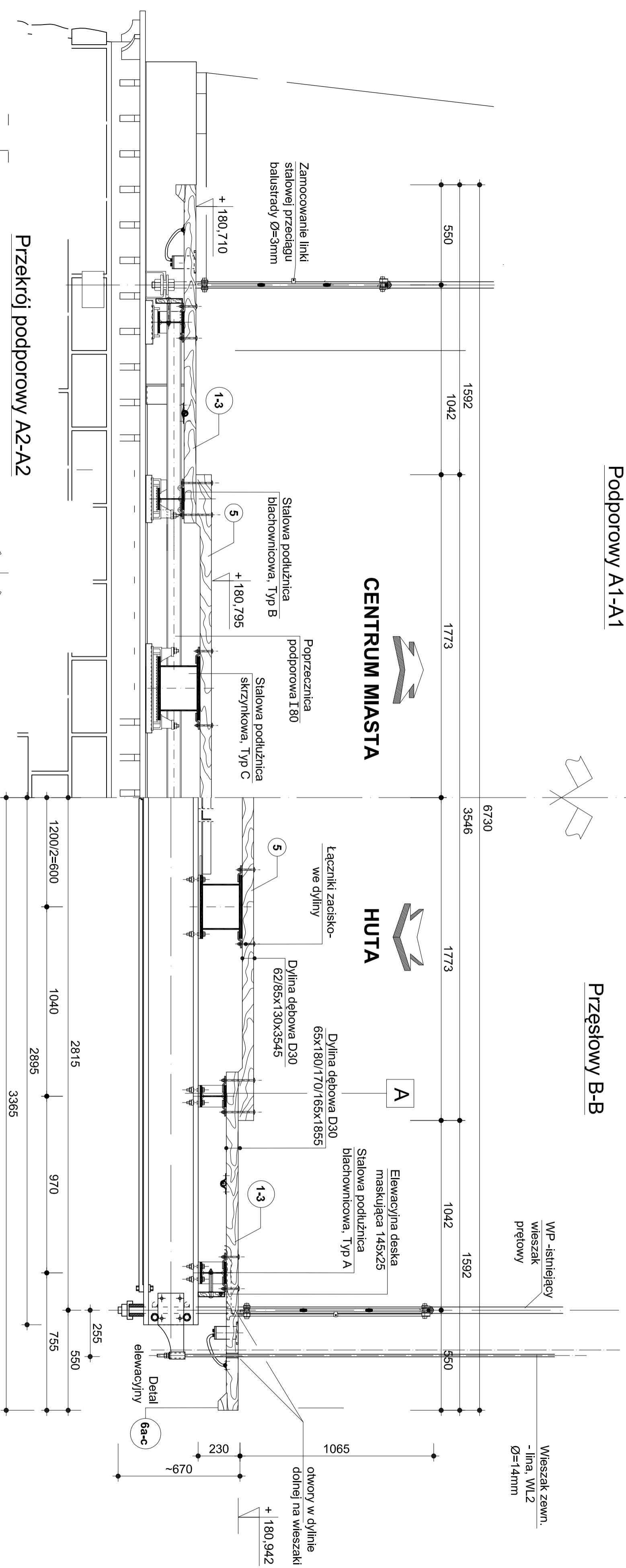


PRZEKROJE POPRZECZNE - WYMIANA DYLINY

SKALA 1:20

Podporowy A1-A1

Przęsłowy B-B



A	
Dylina dębowa D30	62/85x130x3545 mm
Dylina dębowa D30	65x(D-F)x1855 mm
1x papa na lepiku na całej długości podłużnicy	3 mm
Podłużnica stalowa - blachownicowa	142 mm
Blacha rektyfikacyjna	~10x120x142 mm
Poprzecznicza - dwuteownik	300 mm
Zwiatrowanie dolne	Ø20 mm

- UWAGI:**
1. Wszystkie wymiary podano w milimetrach.
 2. Śruby znormalizowane zastosowane do połączeń wszystkich elementów stalowych i drewnianych pomostu należy przyjąć ze stali nierdzewnej, kwasoodpornej.
 3. Wszystkie elementy drewniane pomostu należy zaizolować w sposób skuteczny przeciwgrzybicznie, przeciw owadom oraz stosując ochronę przeciwogniową, zgodnie z SST.

Zamawiający: Urząd Gminy i Miasta w Ozinku, ul. Ks. Dzierżona 4b, 46-040 Ozimek			
Tytuł rysunku: PRZEKROJE POPRZECZNE - WYMIANA DYLINY			
Nr umowy: PGK.6812.1a.1.2020.JG	Data: 1.03.2021 r.	Skala: 1:20	Nr rysunku: 1
Stanowisko: Imię i nazwisko	Nr uprawnień		Podpis
Projektant: dr inż. Przemysław Jakiel	NB GP V.73.42/3/6798		

Projekt zamienny remontu zabrytkowego mostu żelaznego położonego przy ul. Hutniczej w Ozinku w zakresie zmiany gatunku drewna dyliny pomostu z uwzględnieniem programu postępowania konserwatorskiego